

**Mensile di informazione
degli Architetti Pianificatori
Paesaggisti e Conservatori
Lombardi**

Ordini degli Architetti P.P.C.
delle Province di:

**Bergamo, Brescia,
Como, Cremona, Lecco,
Lodi, Mantova, Milano,
Monza e della Brianza,
Pavia, Sondrio, Varese**

luglio - agosto 2010

Expo 2015

Vie d'acqua



Consulenza Regionale Lombarda degli Ordini degli Architetti Pianificatori Paesaggisti e Conservatori, via Solferino 19 - 20121 Milano

2009 - Ex Convento
Dei Neveri
Bariano (BG)

Un Progetto

L'ex convento dei Neveri di Bariano, provincia di Bergamo, è uno degli edifici storici meglio conservati nel suo genere e sorge nello stesso luogo dell'antico insediamento romano di Vicus Abergia, del quale conserva i reperti. La volontà di integrare la massima tecnologia in una costruzione di tale importanza storica ha guidato nella scelta di apparecchi e sorgenti luminose esclusivamente a LED, lineari ed essenziali, che permettessero di avere una luminosità sobria ma

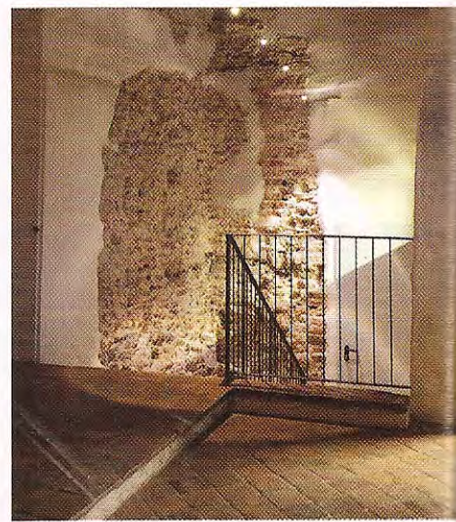
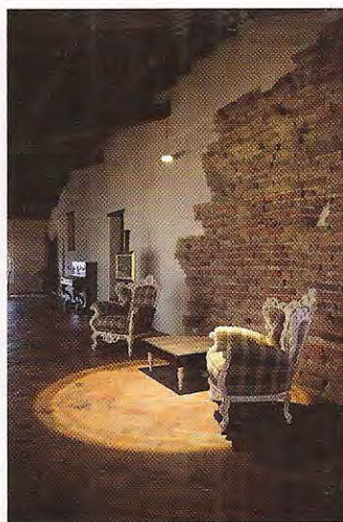
efficiente, mettendo nello stesso tempo in evidenza il carattere storico-architettonico dell'edificio con la luce.

Le sorgenti luminose sono state studiate da Catellani & Smith per mettere in evidenza i particolari architettonici e con una potenza di 4W si ottiene la luminosità di una lampadina alogena da 20W.

Per la luce dell'ambiente del portico a ovest e del chiostro, per non stravolgere la struttura architettonica, sono state studiate delle barre LED con diversi punti luce da

1W poste sulle catene degli archi che, puntando la luce verso l'alto, illuminano per luce riflessa.

Il piano terra è caratterizzato da una luce diffusa, mentre salendo passaggi, scala e corridoio tra le celle, sono illuminati da piccoli LED sospesi EC301 che creano un percorso luminoso con i loro spot a terra, e lampade da parete EC105, con 5 LED da 1W, lasciando nella penombra il resto dell'ambiente.



di Luce

Al primo piano l'ambiente diventa intimo con luci più calde, con modelli sobri ed essenziali, creando dei giochi di luce-ombra che riportano all'atmosfera del convento. La luce è volutamente molto sobria, mentre la superficie dei tavoli da pranzo è illuminata da sospensioni EC306 che centrano la luce perfettamente sul tavolo lasciando in ombra il resto della stanza. Anche qui le sorgenti LED mettono in evidenza alcuni preziosi arredi antichi, mura, absidi romane e quadri.

E' sorprendente come la sala ristorante sia perfettamente illuminata utilizzando solo LED pari a 126W di consumo. Nelle salette dedicate al relax l'ambiente è reso accogliente grazie a sospensioni e lampade da tavolo come PK LED con semisfera in vetroresina rifinita in foglia color oro.

La filosofia che ha generato la scelta di questo tipo di illuminazione che non intacca l'architettura, ingloba anche la sfida del confronto tra la più attuale tecno-

logia della luce ed il rispetto per la bellezza architettonica di edifici di interesse storico-artistico. Il risultato è un'atmosfera magica che tocca la sensibilità del fruitore, creando ambienti di assoluto relax e comfort visivo legandosi al passato grazie alla scelta di basse potenze e luci calde.



Catellani & Smith[®]

